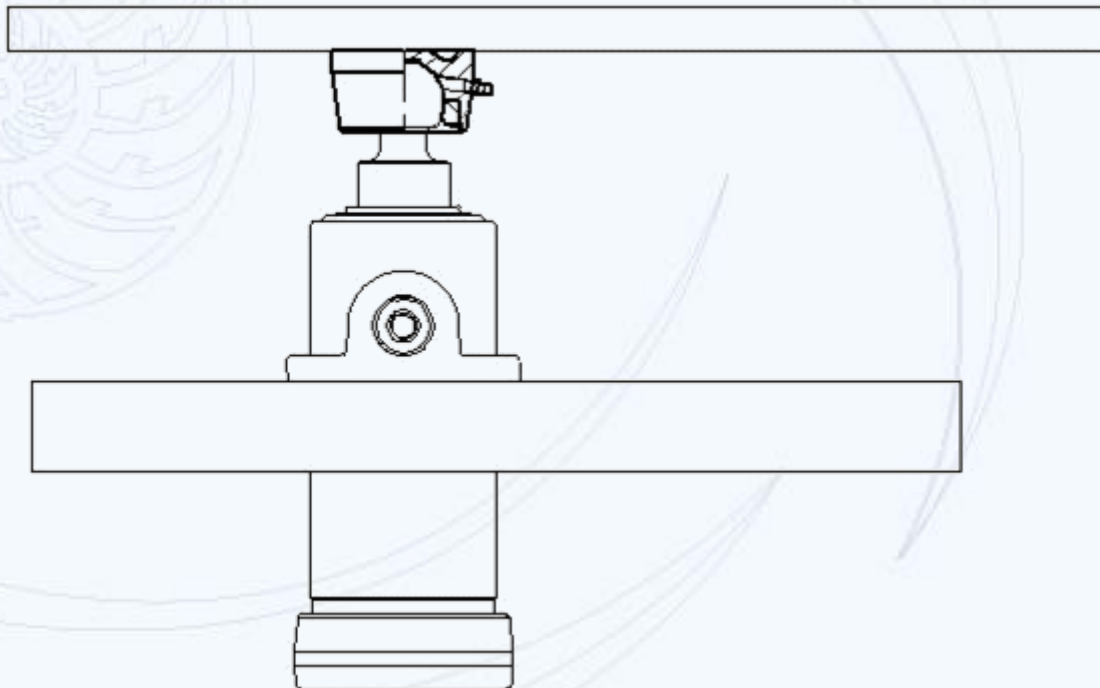
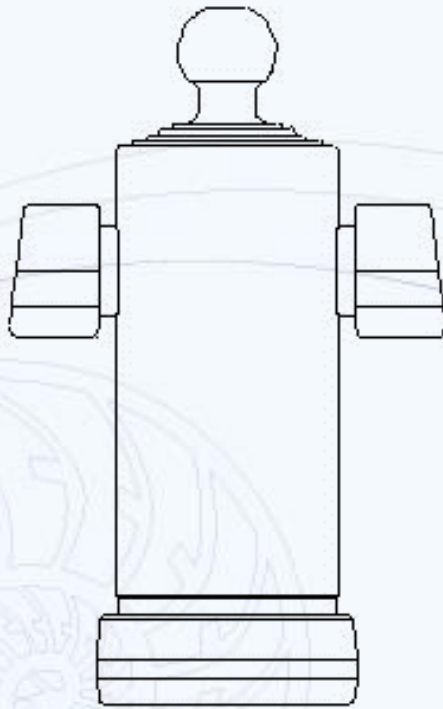
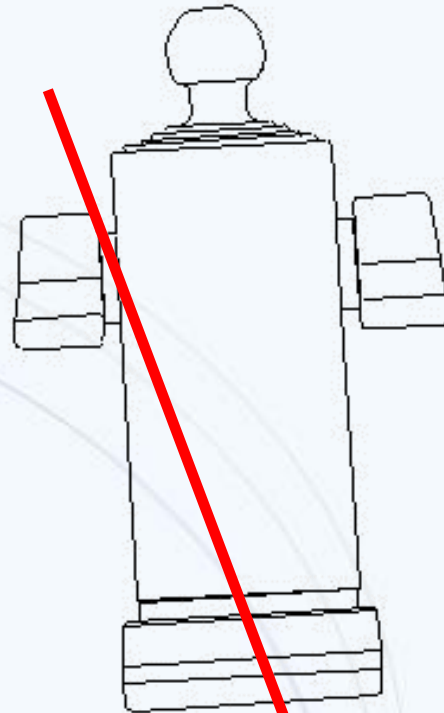
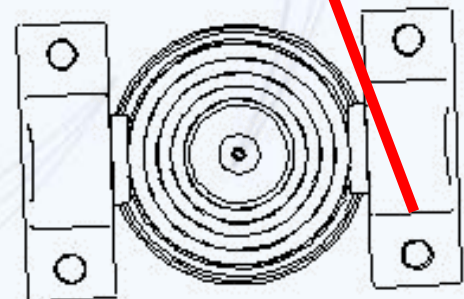
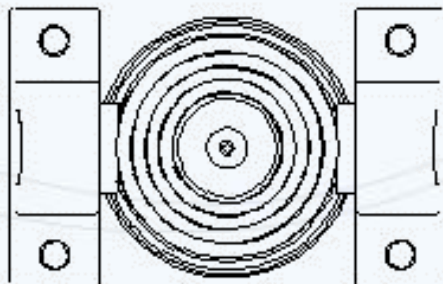


### Reglas básicas para un montaje correcto de los pistones

- Cuando instale un pistón, proteja sus diferentes etapas de chisporroteos de soldadura, rocío de pintura y otros elementos extraños.
- Limpie el tanque de aceite, las mangueras y tubería; coloque los filtros adecuados.
- Instale una válvula de alivio en el sistema hidráulico calibrada por debajo de la presión máxima de operación de los pistones (180 bar).
- Es importante que el peso de la plataforma no descansa sobre el pistón cuando esté totalmente abajo, por lo que se recomienda que la etapa de menor diámetro sobresalga 2 cm cuando la plataforma sienta en las rótulas.



Verifique que los soportes del pistón estén en el mismo plano axial para evitar esfuerzos inducidos al cilindro que puedan afectar su extensión.

**CORRECTO****INCORRECTO**

Inmediatamente después de haber puesto en servicio el pistón, purgue el aire aflojando el niple de entrada del pistón.

## Instrucciones de operación y mantenimiento

- Utilice solamente aceites de alta calidad para sistemas hidráulicos. Viscosidad recomendada:
- ISO 22 para temperaturas entre  $-18^{\circ}\text{C}$  a  $+15^{\circ}\text{C}$
- ISO 32 para temperaturas entre  $0^{\circ}\text{C}$  a  $+25^{\circ}\text{C}$
- ISO 68 para temperaturas entre  $-10^{\circ}\text{C}$  a  $+38^{\circ}\text{C}$
- Nunca utilice refrigerantes vegetales o aditivos diferentes al aceite mismo; nunca mezcle diferentes productos.
- Verifique frecuentemente que la calibración de la válvula de alivio y de la de paro no exceden la presión máxima del pistón.
- No limpie el pistón utilizando lavadoras de alta presión de agua o detergentes como el tricloroetileno, thinner y otros solventes, etc.

## Reglas de seguridad

- No exceda la presión máxima de trabajo del pistón.
- No exceda la capacidad de carga.
- Distribuya la carga uniformemente.
- Voltee solamente en superficies planas.
- Voltee solo cuando el vehículo esté totalmente detenido, con el freno aplicado.
- Voltee solo en áreas sin personas.
- Si la plataforma levanta disparejo, bájela inmediatamente y verifique las posibles causas.
- NO mueva el vehículo para ayudar a bajar el material.
- Mueva el vehículo solo si la plataforma está totalmente abajo.
- Verifique que la presión de inflado de todos los neumáticos es la correcta.
- Nunca trabaje bajo la plataforma cuando esté descargando.
- No modifique la presión de calibración de la válvula de alivio ni de la válvula de paro.